

DIY

Un costume de lego

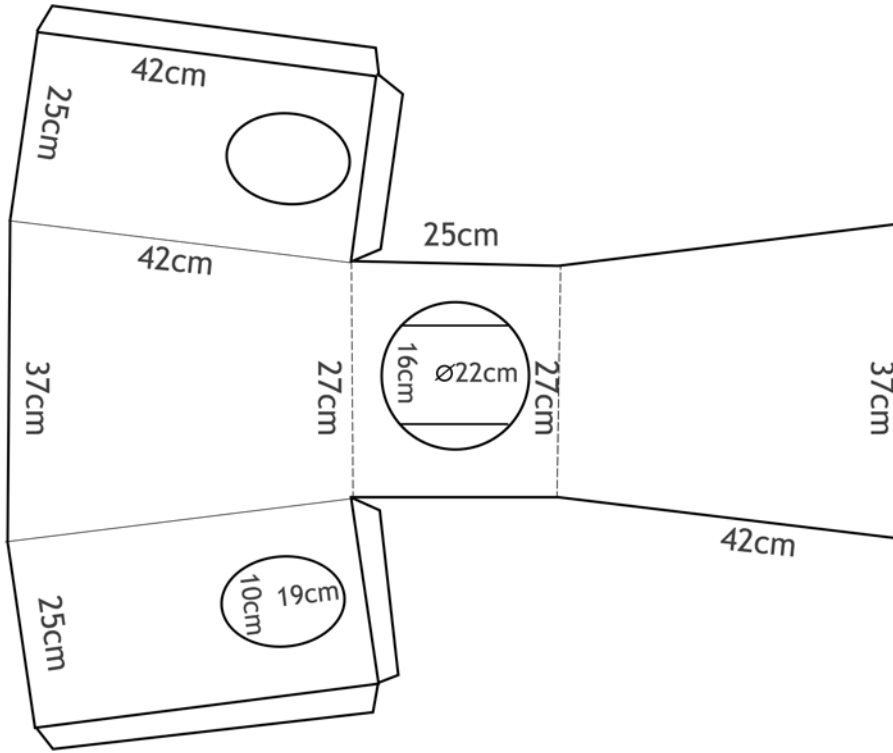
www.bleuelectrique.fr

Pour le carnaval de l'école, nous avons prévu de réaliser un costume de Lego Ninjago. Mon fils m'ayant demandé le personnage de Loyd.

Après quelques hésitation, j'ai décidé de le réaliser en carton afin de vraiment coller au rendu du dessin animé. S'en est suivi une longue recherche de tutos sur internet qui s'est soldé d'un semi-échec. J'ai bien trouvé quelques exemples mais ils ne correspondaient pas à mon besoin.

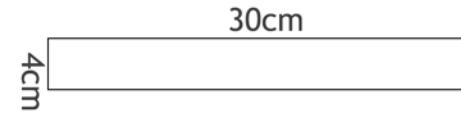
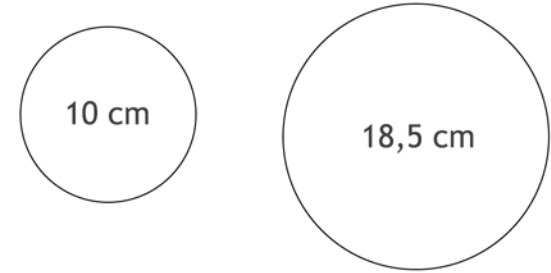
Dans les pages suivantes, vous trouverez un modèle de torse lego pour un enfant de 120cm environ, ainsi qu'une tête pour aller avec. Seule la seconde page est à imprimer en taille réelle (attention, ne choisissez pas «ajuster» dans les options d'impression où cela ne correspondrait pas).

Les explications sont à retrouver sur le blog !



Corps

Tete



Tete

Partie à imprimer en taille réelle.

Imprimez-la deux fois et assemblez par le milieu

